

## Berliner Kältehilfe 2021 / 2022

### Auswertung für den Monat November 2021



#### Allgemeine Angaben:

<u>Kältehilfeprojekte mit Übernachtungsmöglichkeit:</u>	<u>Anzahl</u>	<u>Summe Platzkapazitäten pro Tag</u>	<u>zum Stichtag</u>
Notübernachtungen (NÜ*):	30	1.112	30.11.2021
Nachtcafés (NC*):	10	25-75	50 Plätze gewichtet
<b>Projekte mit Übernachtungsmöglichkeit insg.</b>	<b>40</b>	<b>1.137-1.187</b>	<b>Minimum - Maximum</b>

<u>Übernachtungen:</u>	<u>Monats- Übernachtungs- angebot</u>	<u>Gezählte Übernachtungen</u>	<u>Auslastung in %</u>
Notübernachtungen (NÜ*)	31440	21.970	69,9%
Nachtcafés (NC*)	913	493	54,0%
<b>Summe der Übernachtungsangebote und tatsächlich gezählte Übernachtungen:</b>	<b>32.353</b>	<b>22.463</b>	<b>69,4%</b>

\*Erklärung: Notübernachtungen (NÜ) sind an jedem Tag der Woche geöffnet, Nachtcafés (NC) hingegen nur an wenigen Tagen der Woche.

## Kommentierung:

- Im November 2021 standen durchschnittlich 1.162 Plätze zur Verfügung. Einige Einrichtungen eröffneten erst im Verlauf des Novembers.  
Die Notübernachtungen beinhalten zwei 24/7-Notunterkünfte mit insg. 130 Plätzen, die nach dem REACT-Programm der EU gefördert wird.
- Die meisten Plätze stellten im November die Bezirke Friedrichshain-Kreuzberg, Mitte und Reinickendorf (s. Liste).
- Im November standen durchschnittlich 105 Plätze in frauenspezifischen Einrichtungen zur Verfügung, die zu 91 % ausgelastet waren.
- Die Angaben beruhen auf einem Erfassungsgrad von 99 % bezogen auf die gegebene Platzkapazität.
- Nachfolgend die bezirkliche Verteilung der Plätze sowie Grafiken zur Auslastung:

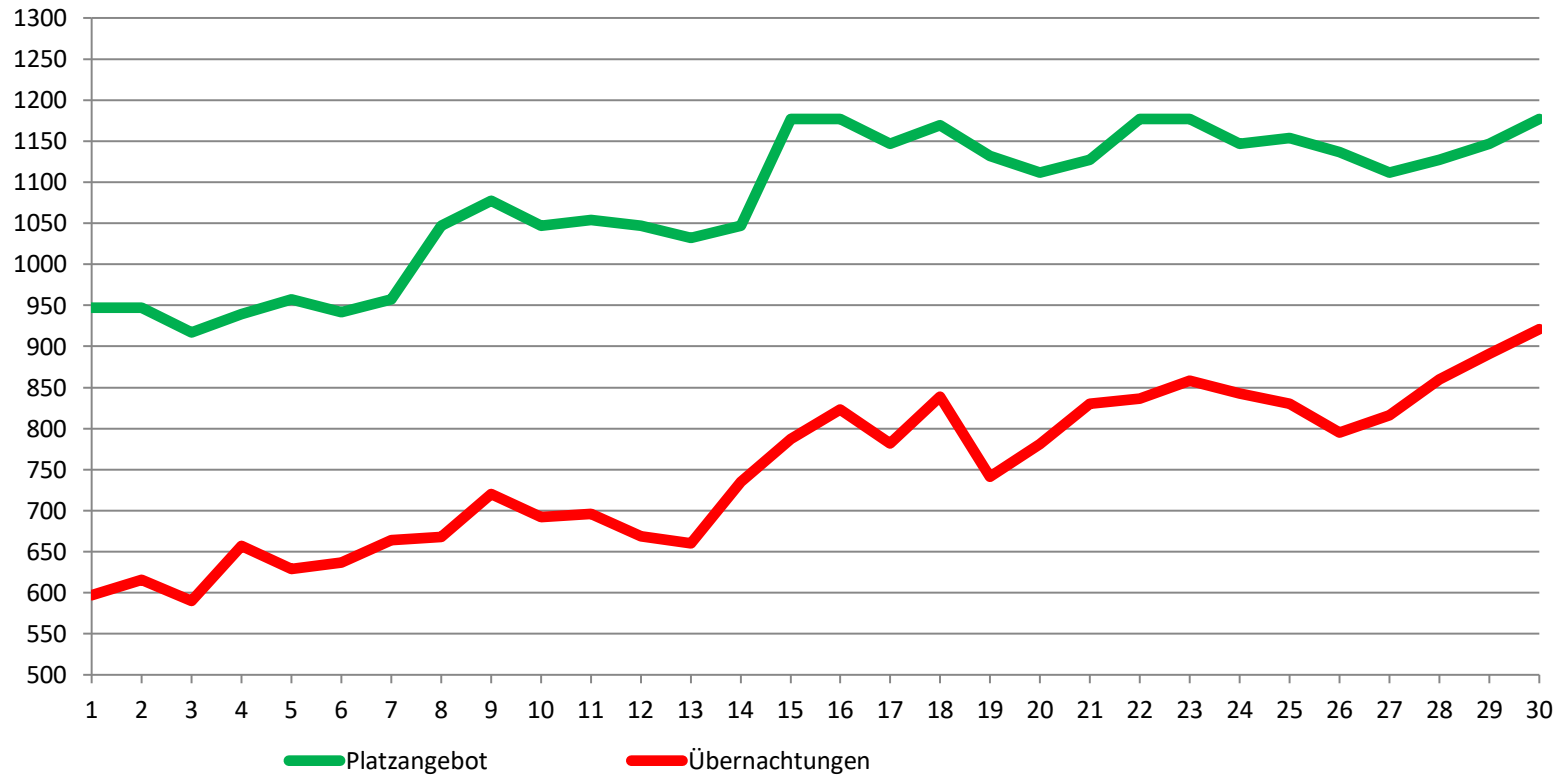
## Berliner Kältehilfe Oktober 2020

### Auswertung nach Bezirken (Durchschnittliche Platzzahlen und Übernachtungen)

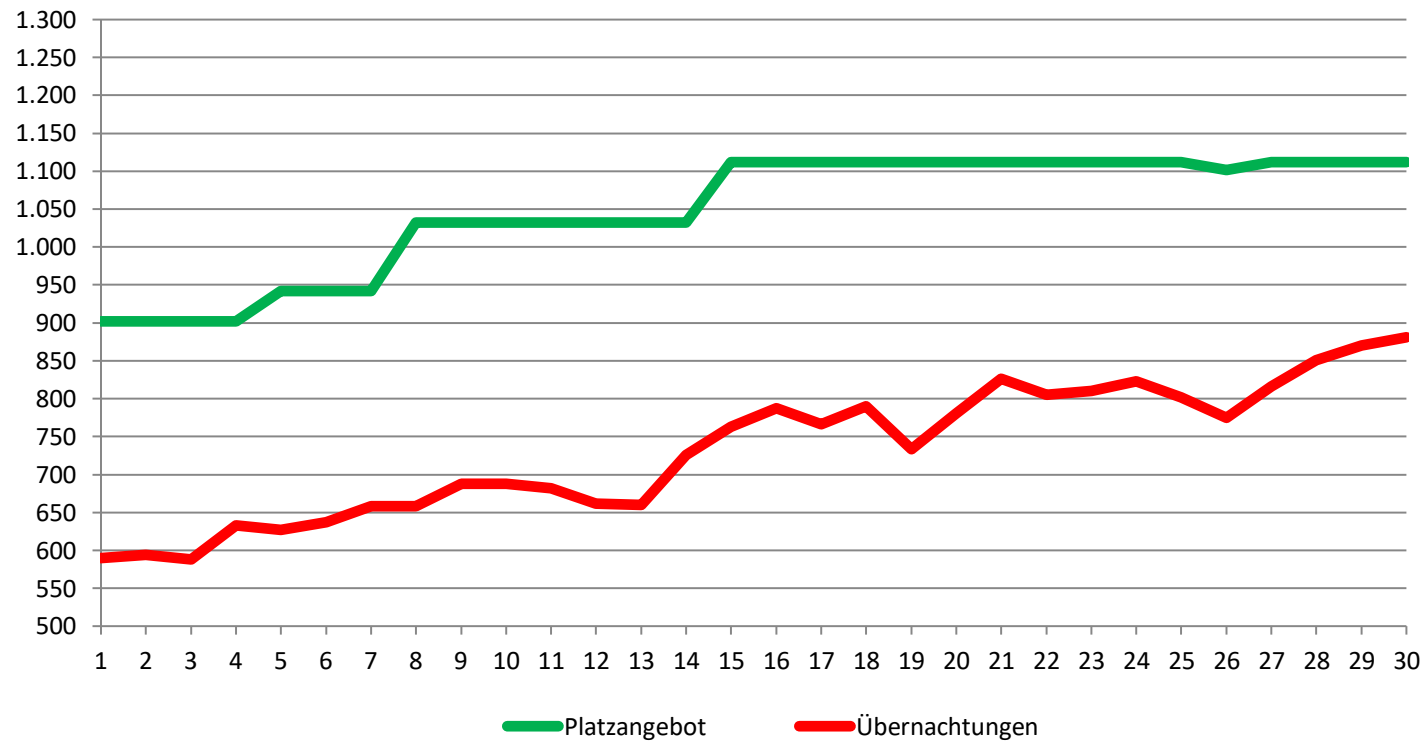
Angebote nach Bezirken:	Platzangebot*	Übernachtungen	Auslastung November
Friedrichshain-Kreuzberg	310	237	76,4%
Charlottenburg-Wilmersdorf	74	52	70,3%
Mitte-Tiergarten-Wedding	260	150	68,9%
Neukölln	32	26	80,1%
Hohenschönhausen-Lichtenberg	15	10	66,4%
Treptow-Köpenick	o. Ang.	o. Ang.	o. Ang.
Pankow-Prenzlauer-Berg-Weißensee	113	65	69,5%
Spandau	10	4	43,7%
Reinickendorf	254	174	68,5%
Steglitz-Zehlendorf	18	13	73,7%
Marzahn-Hellersdorf	18	2	9,8%
Tempelhof-Schöneberg	38	16	42,1%
<b>Summe:</b>	<b>1.142</b>	<b>749</b>	<b>69,3%</b>

\* Die Plätze der nicht an allen Tagen geöffneten NC werden hier gewichtet gezählt.

## Auslastung Notübernachtungen und Nachcafés Berliner Kältehilfe November 2021



## Auslastung Notübernachtungen Berliner Kältehilfe November 2021



## Auslastung Nachtcafés Berliner Kältehilfe November 2021

