

Berliner Kältehilfe 2018 / 2019

Auswertung für den Monat März 2019



www.gebewo-pro.de

Allgemeine Angaben:

<u>Kältehilfeprojekte mit Übernachtungsmöglichkeit:</u>	<u>Anzahl</u>	<u>Summe Platzkapazitäten pro Tag</u>	
Notübernachtungen (NÜ*):	25	1.055	Stichtag 31.03.19
Nachtcafés (NC*):	13	46 - 121	Minimum-Maximum
Projekte mit Übernachtungsmöglichkeit insg.	38	1101 - 1176	Minimum - Maximum

<u>Übernachtungen:</u>	<u>Monats- Übernachtungs- angebot</u>	<u>Gezahlte Übernachtungen</u>	<u>Auslastung in %</u>
Notübernachtungen (NÜ*)	33.455	29.287	87,5%
Nachtcafés (NC*)	2.417	2.041	84,4%
Summe der Übernachtungsangebote und tatsächlich gezahlte Übernachtungen:	35.872	31.328	87,3%

*Erklärung: Notübernachtungen (NÜ) sind an jedem Wochentag geöffnet, Nachtcafés (NC) hingegen nur an wenigen Tagen der Woche

Kommentierung:

- Die Auslastung der angebotenen Plätze lag im März bei 87,3 % und ist gegenüber dem Vormonat noch mal leicht gestiegen (84,9 %). Insgesamt standen am 31.03.19 noch 1139 Plätze nominal zur Verfügung.
- Die Einrichtung der AWO „Pumpe“ nur für Frauen mit 50 Plätzen schloss am 15.03.19. Seitdem standen statt 144 nur noch 94 Plätze in reinen Fraueneinrichtungen zur Verfügung.
- Im Monatsmittel hat es pro Tag 1004 Übernachtungen gegeben. An 14 Tagen wurden Auslastungen von über 90 % erreicht, am 06.03. sogar 95,6 %. Insbesondere Männerplätze innerhalb des S-Bahnringes waren wieder sehr stark nachgefragt und freie Plätze manchmal nur schwer zu finden.
- Die Angaben für den Monat März beruhen auf einem Erfassungsgrad von 99,5 % bezogen auf die gegebene Platzkapazität.
- Nachfolgend die bezirkliche Verteilung der Plätze sowie Grafiken zur Auslastung:

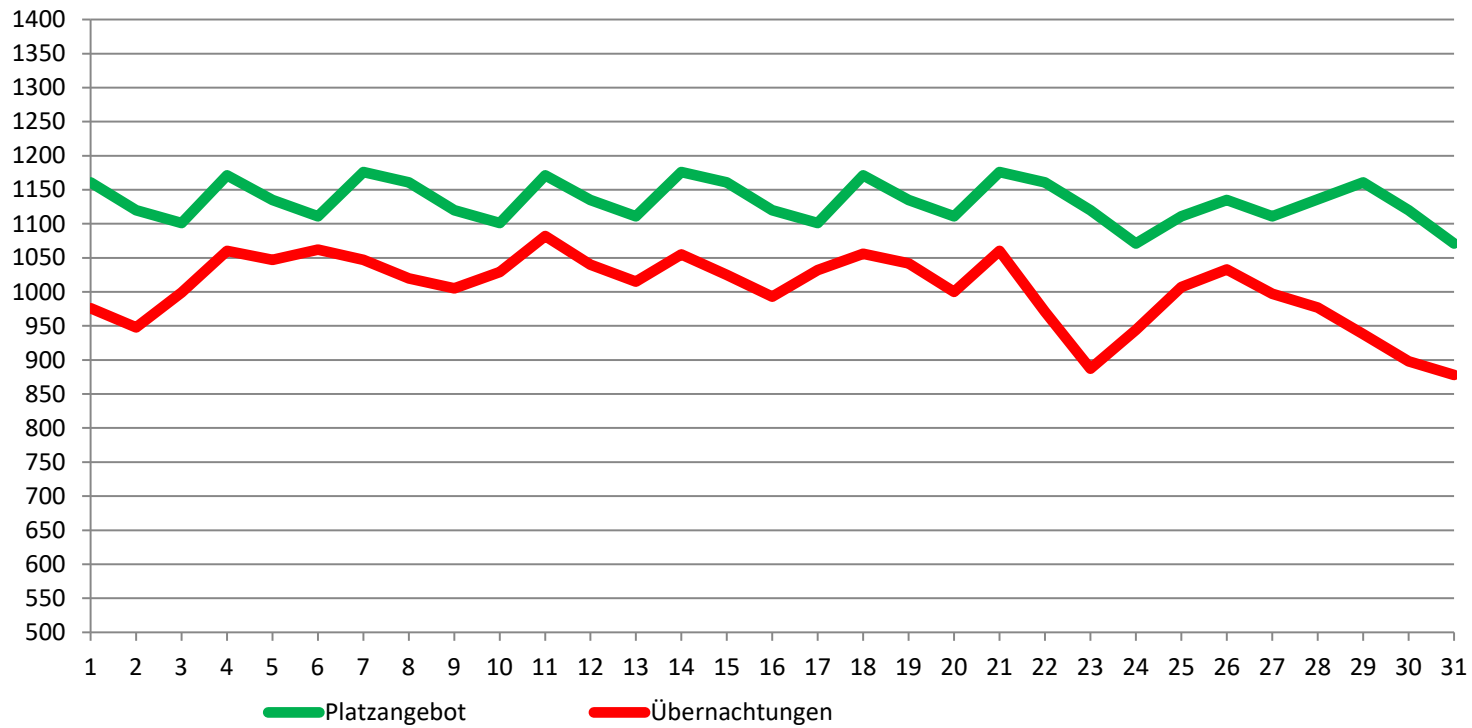
Berliner Kältehilfe März 2019

Auswertung nach Bezirken

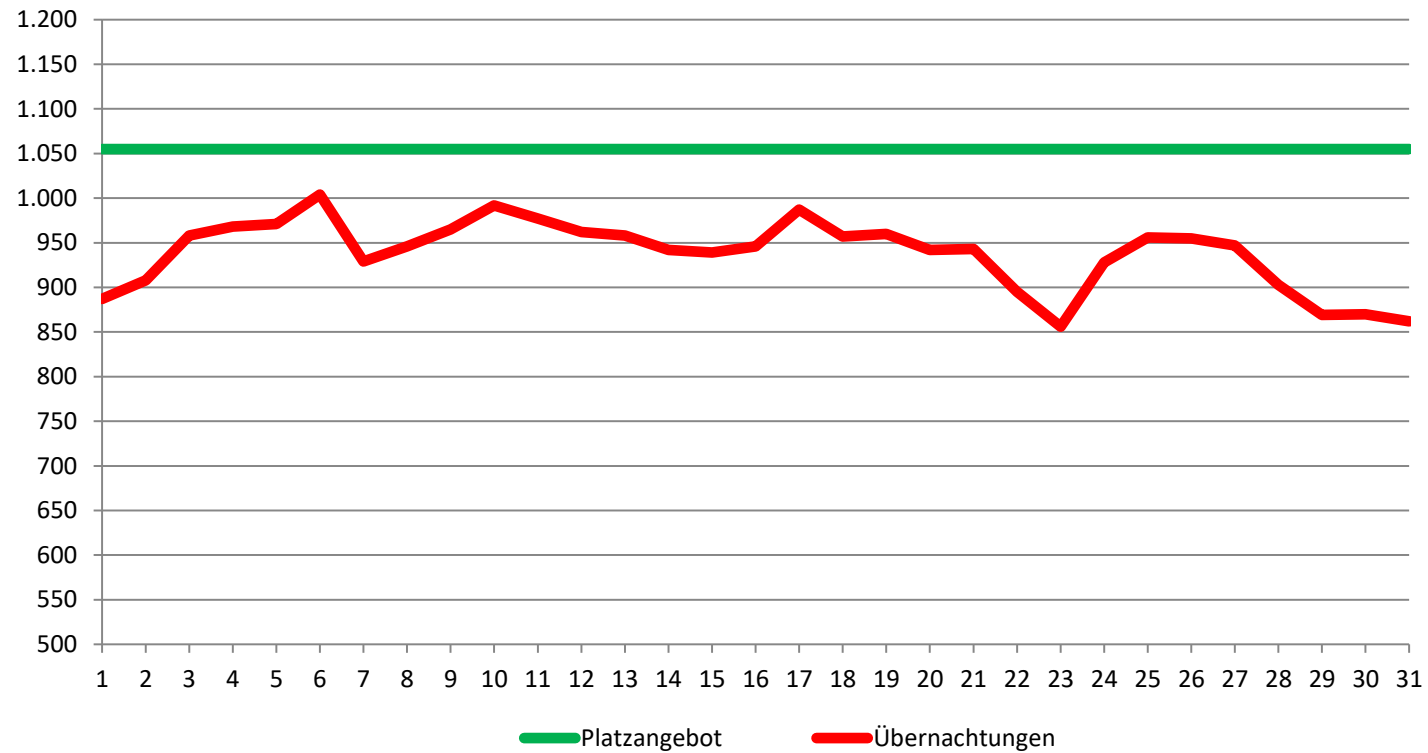


	Notübernachtungen (NÜ)								Nachtcafés (NC)								Angebote insg. (NÜ+NC)							
Angebote nach Bezirken:	Anz. NÜ	Pl. M	Pl. F	Pl. M^F	Pl. NÜ insg.	Platz Angebot	Übernachtungen	NÜ Auslastg Monat	Anz. NC	Pl. M	Pl. F	Pl. M^F	Pl. NÜ insg.	Platz Angebot	Übernachtungen	NC Auslastg Monat	Anz. NÜ+NC	Pl. M	Pl. F	Pl. M^F	Pl. NÜ insg.	Platz Angebot	Übernachtungen	NÜ+NC Auslastg Monat
Frdh-Kreuzb.	9	214	108	0	322	10.912	9.024	82,7%	3	19	6	65	90	335	334	99,7%	12	233	114	65	412	11.247	9.358	83,2%
Chlbg-Wilmd.	1	65	8	0	73	2.263	1.559	68,9%	3	20	5	90	115	795	714	89,8%	4	85	13	90	188	3.058	2.273	74,3%
Mitte-Tg.-Wed.	7	157	85	120	362	11.972	11.426	95,4%	1	0	0	15	15	45	44	97,8%	8	157	85	135	377	12.017	11.470	95,4%
Neukölln	2	50	0	0	50	1.550	1.315	84,8%	3	0	0	115	115	575	328	57,0%	5	50	0	115	165	2.125	1.643	77,3%
Hschh.-Lichtbg.	1	15	0	0	15	465	335	72,0%	0	0	0	0	0	0	0	o.Ang.	1	15	0	0	15	465	335	72,0%
Treptow-Köp.	0	0	0	0	0	0	0	o.Ang.	1	0	0	16	16	352	314	89,2%	1	0	0	16	16	352	314	89,2%
Pankow-Prbg.-Weiß.	2	100	31	0	131	4.061	3.872	95,3%	1	0	0	15	15	60	62	103,3%	3	100	31	15	146	4.121	3.934	95,5%
Spandau	1	10	0	0	10	310	96	31,0%	0	0	0	0	0	0	0	o.Ang.	1	10	0	0	10	310	96	31,0%
Reinickendorf	1	52	0	0	52	1.612	1.462	90,7%	0	0	0	0	0	0	0	o.Ang.	1	52	0	0	52	1.612	1.462	90,7%
Stegl.-Zehlend.	0	0	0	0	0	0	0	o.Ang.	0	0	0	0	0	0	0	o.Ang.	0	0	0	0	0	0	0	o.Ang.
Marzahn-Hellersd. Tempelh.-Schönebg.	1	8	2	0	10	310	198	63,9%	0	0	0	0	0	0	0	o.Ang.	1	8	2	0	10	310	198	63,9%
0	0	0	0	0	0	0	0	o.Ang.	1	0	0	15	15	255	245	96,1%	1	0	0	15	15	255	245	96,1%
Summe:	25	671	234	120	1.025	33.455	29.287	87,5%	13	39	11	331	381	2.417	2.041	84,4%	38	710	245	451	1406	35.872	31.328	87,3%

Berliner Kältehilfe März 2019 Auslastung insgesamt



Berliner Kältehilfe März 2019 Auslastung Notübernachtungen



Berliner Kältehilfe März 2019 Auslastung Nachtcafés

