

Berliner Kältehilfe 2022 / 2023

Auswertung für den Monat Februar 2023

Allgemeine Angaben:

<u>Kältehilfeprojekte mit Übernachtungsmöglichkeit:</u>	<u>Anzahl</u>	<u>Summe Platzkapazitäten pro Tag</u>	
Notübernachtungen (NÜ*):	29	1.109	zum Stichtag 28.02.2023
Nachtcafés (NC*):	11	54	gewichtet
Projekte mit Übernachtungsmöglichkeit insg.	40	1.163	

<u>Übernachtungen:</u>	<u>Monats- Übernachtungs- angebot</u>	<u>Gezahlte Übernachtungen</u>	<u>Auslastung in %</u>
Notübernachtungen (NÜ*)	31.532	29.948	95,0 %
Nachtcafés (NC*)	1.434	1.103	76,9 %
Summe der Übernachtungsangebote und tatsächlich gezahlte Übernachtungen:	32.966	31.051	94,2 %

*Erklärung: Notübernachtungen (NÜ) sind an jedem Tag der Woche geöffnet, Nachtcafés (NC) hingegen nur an wenigen Tagen der Woche.

Quelle: Koordinierungsstelle der Berliner Kältehilfe
www.kaeltehilfe-berlin.de

Kommentierung:

- Im Februar standen täglich durchschnittlich 1.177 Übernachtungsplätze zur Verfügung. Die durchschnittliche Gästezahl lag bei 1.109.
- Im Februar 2023 betrug die Auslastung weiterhin durchschnittlich über 90 %. Mit einer durchschnittlichen Auslastung von 94,2 % erreichte die Auslastung eine Höhe, wie sie zuletzt im Februar 2016 zu verzeichnen war!
- Die ab dem 20. Januar zusätzlich geschaffenen Notübernachtungsplätze im Gebäude der Quarantänestation wurden aufgrund der anhaltend hohen Nachfrage an Übernachtungsplätzen den gesamten Februar über angeboten. Da es sich um eine temporäre Zwischenlösung handelte, wurden die dortigen Plätze nicht in der Statistik erfasst. – Die zuletzt 65 Plätze waren zumeist gänzlich belegt.
- Bei einer Auslastung von durchschnittlich über 90 % häufen sich die Verweise von Gästen aufgrund von Vollbelegungen und partielle Überbelegungen sind erfahrungsgemäß kaum zu vermeiden. Angesichts der durchschnittlich 1.176 (1.109+65) Gäste wären zur Erreichung einer 90 %igen Auslastung mind. 1.300 Übernachtungsplätze erforderlich gewesen.
- Die Angaben beruhen auf einem Erfassungsgrad von 99,8 % der tatsächlichen Platzkapazität.
- Nachfolgend die bezirkliche Verteilung der Plätze sowie Grafiken zur Auslastung:

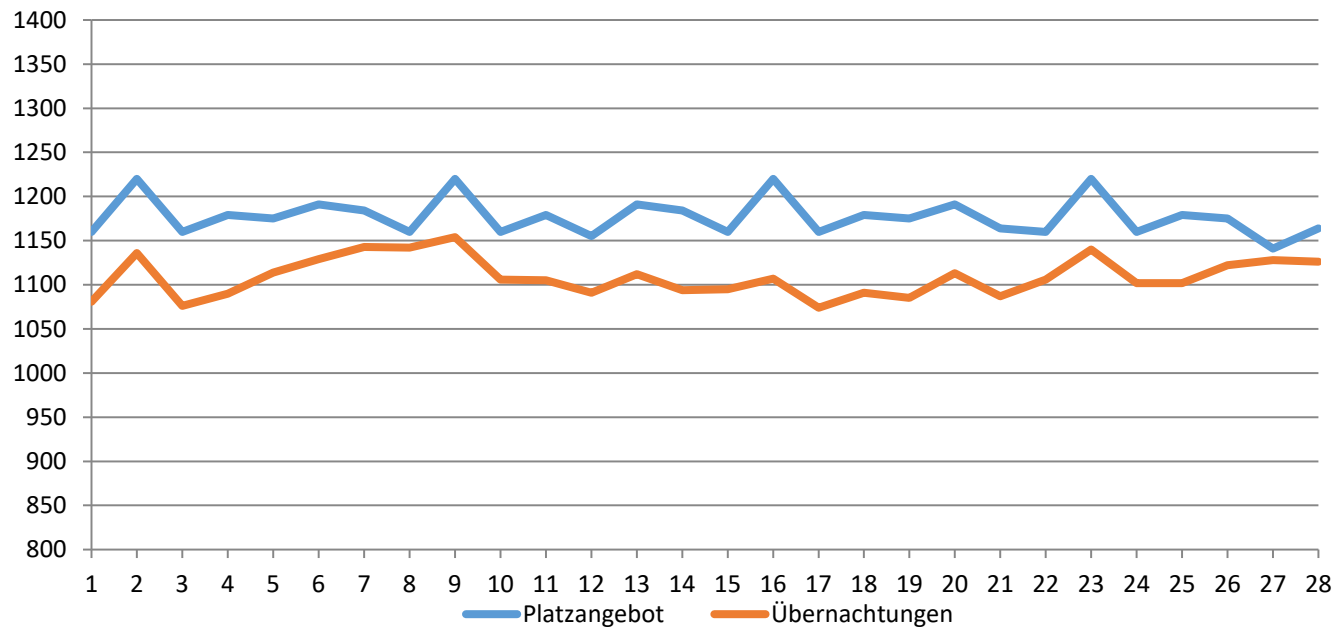
Berliner Kältehilfe Februar 2023

Auswertung nach Bezirken (Durchschnittliche Platzzahlen und Übernachtungen)

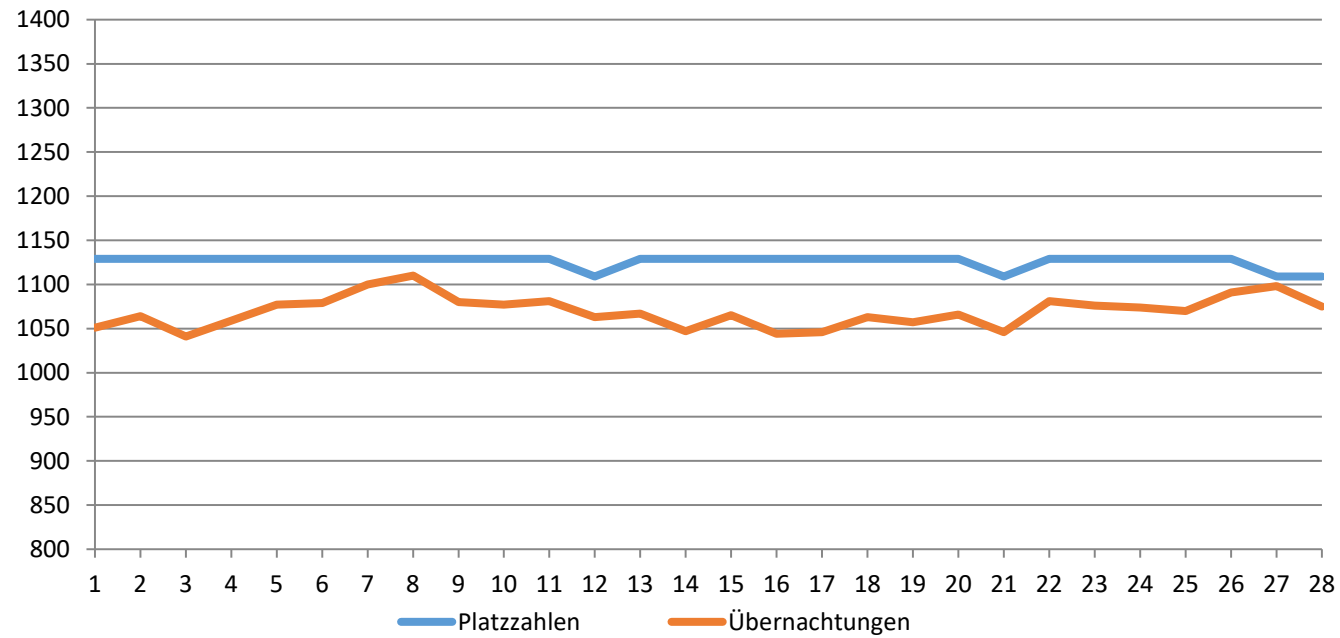
Angebote nach Bezirken:	Platzangebot*	Übernachtungen	Auslastung Februar
Friedrichshain-Kreuzberg	385	362	94,1%
Charlottenburg-Wilmersdorf	70	58	83,7%
Mitte-Tiergarten-Wedding	362	369	102,2%
Neukölln	122	107	87,2%
Hohenschönhausen-Lichtenberg	15	11	73,3%
Treptow-Köpenick	11	11	94,4%
Pankow-Prenzlauer-Berg-Weißensee	30	26	88,1%
Spandau	10	6	63,6%
Reinickendorf	94	87	92,8%
Steglitz-Zehlendorf	30	27	91,3%
Marzahn-Hellersdorf	10	6	58,6%
Tempelhof-Schöneberg	39	37	97,0%
Summe:	1177	1109	94,2%

* Die Plätze der nicht an allen Tagen geöffneten NC werden hier gewichtet gezählt.

Auslastung Notübernachtungen und Nachcafés Berliner Kältehilfe Februar 2023



Auslastung Notübernachtungen Berliner Kältehilfe Februar 2023



Quelle: Koordinierungsstelle der Berliner Kältehilfe
www.kaeltehilfe-berlin.de

Auslastung Nachtcafés Berliner Kältehilfe Februar 2023

