

Berliner Kältehilfe 2020 / 2021

Auswertung für den Monat Dezember 2020



www.gebewo-pro.de

Allgemeine Angaben:

<u>Kältehilfeprojekte mit Übernachtungsmöglichkeit:</u>	<u>Anzahl</u>	<u>Summe Platzkapazitäten pro Tag</u>	
Notübernachtungen (NÜ*):	31	1078	zum Stichtag 31.12.2020
Nachtcafés (NC*):	9	8 - 41	
Projekte mit Übernachtungsmöglichkeit insg.	40	1086 - 1119	Minimum - Maximum

<u>Übernachtungen:</u>	<u>Monats- Übernachtungs- angebot</u>	<u>Gezahlte Übernachtungen</u>	<u>Auslastung in %</u>
Notübernachtungen (NÜ*)	31.938	26.548	83,1 %
Nachtcafés (NC*)	620	411	66,3 %
Summe der Übernachtungsangebote und tatsächlich gezahlte Übernachtungen:	32.558	26.959	82,8 %

*Erklärung: Notübernachtungen (NÜ) sind an jedem Wochentag geöffnet, Nachtcafés (NC) hingegen nur an wenigen Tagen der Woche

Kommentierung:

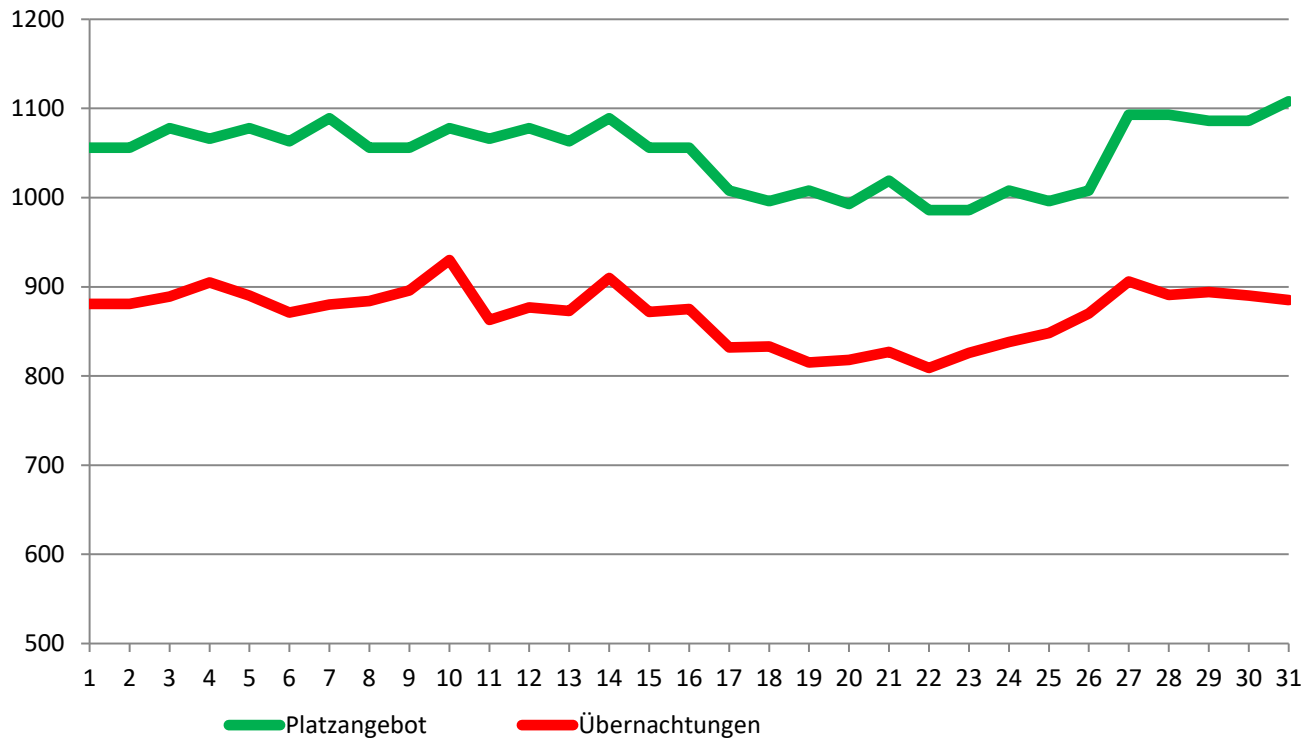
- Im Dezember 2020 wurden im Durchschnitt 1104 Plätze vorgehalten (30 mehr als im Vormonat), die zu knapp 83 % ausgelastet waren (Vormonat noch 72 %).
- Die Auslastung blieb auch im Dezember wieder an allen Tagen unter 90 %.
- Es standen Ende Dezember 120 Plätze nur für Frauen zur Verfügung, die zu knapp 69 % ausgelastet waren.
- Neben den schon bestehende 24/7 Angeboten für Männer ist am 17.12.20 auch eine 24/7 Notübernachtung für Frauen hinzu gekommen, die Platz für 30 Frauen bietet.
- Die Angaben beruhen auf einem Erfassungsgrad von 99,5 % bezogen auf die gegebene Platzkapazität.
- Nachfolgend die bezirkliche Verteilung der Plätze sowie Grafiken zur Auslastung:

Berliner Kältehilfe Dezember 2020

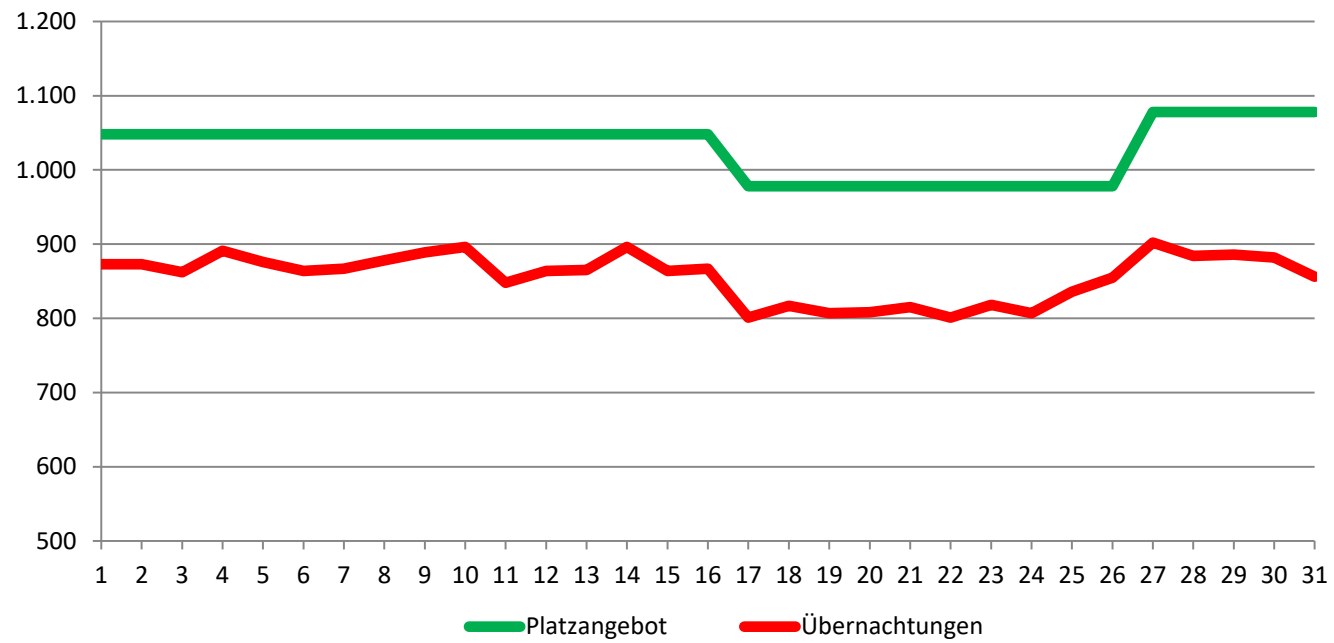
Auswertung nach Bezirken (Durchschnittliche Platzzahlen und Übernachtungen)

Angebote nach Bezirken:	Platzangebot	Übernachtungen	Auslastung Dezember
Friedrichshain-Kreuzberg	8.422	6.611	78,5%
Charlottenburg-Wilmersdorf	2.060	1.396	67,8%
Mitte-Tiergarten-Wedding	8.250	8.223	99,7%
Neukölln	1.152	880	76,4%
Hohenschönhausen-Lichtenberg	0	0	0
Treptow-Köpenick	2.170	924	42,6%
Pankow-Prenzlauer-Berg-Weißensee	6.632	6.451	97,3%
Spandau	310	70	22,6%
Reinickendorf	2.294	1.762	76,8%
Steglitz-Zehlendorf	558	433	77,6%
Marzahn-Hellersdorf	558	63	11,3%
Tempelhof-Schöneberg	152	146	96,1%
Summe:	32.558	26.959	82,8%

Auslastung Notübernachtungen und Nachcafés Berliner Kältehilfe Dezember 2020



Auslastung Notübernachtungen Berliner Kältehilfe Dezember 2020



Auslastung Nachtcafés Berliner Kältehilfe Dezember 2020

