

Berliner Kältehilfe 2020 / 2021

Auswertung für den Monat April 2021



www.gebewo-pro.de

Allgemeine Angaben:

<u>Kältehilfeprojekte mit Übernachtungsmöglichkeit:</u>	<u>Anzahl</u>	<u>Summe Platzkapazitäten pro Tag</u>	
Notübernachtungen (NÜ*):	26	1.369	zum Stichtag 30.04.2021
Nachtcafés (NC*):	3	0 -38	
Projekte mit Übernachtungsmöglichkeit insg.	29	1.369 – 1.407	Minimum - Maximum

<u>Übernachtungen:</u>	<u>Monats- Übernachtungs- angebot</u>	<u>Gezählte Übernachtungen</u>	<u>Auslastung in %</u>
Notübernachtungen (NÜ*)	40.311	36.619	90,8 %
Nachtcafés (NC*)	324	249	76,9 %
Summe der Übernachtungsangebote und tatsächlich gezählte Übernachtungen:	40.636	36.868	90,7 %

*Erklärung: Notübernachtungen (NÜ) sind an jedem Wochentag geöffnet, Nachtcafés (NC) hingegen nur an wenigen Tagen der Woche

Kommentierung:

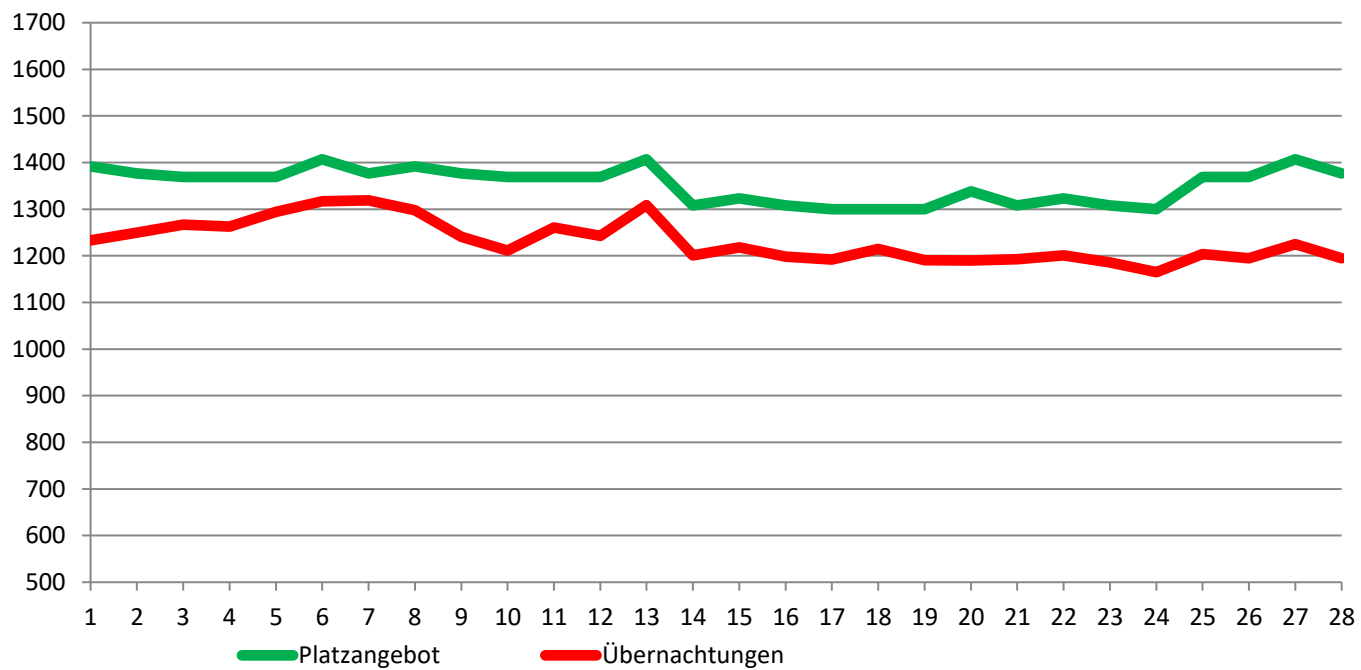
- Im April 2021 wurden im Durchschnitt 1380 Plätze vorgehalten (1589 Plätze waren es im Vormonat), die zu 90,7 % ausgelastet waren (Vormonat noch 87,3 %).
- Die Verringerung der Platzkapazität hatte zur Folge, dass an 18 Tagen die Auslastung über 90 % lag, einmal sogar über 95 %. Im Vormonat wurde die 90 % Marke nur an einem Tag überschritten.
- Es standen auch im April noch 110 Plätze nur für Frauen zur Verfügung, die zu knapp 85 % ausgelastet waren, etwas höher als in den Vormonaten.
- Auch im April konnten 784 Plätze in den 24/7 Einrichtungen angeboten werden. Allerdings verringerte sich das Platzangebot der 24/7 Einrichtung des ASB im A&O Hostel in der Boxhagener Str. ab dem 14.04.21 um 69 Plätze. Die Auslastung der 24/7 Einrichtungen lag wie im Vormonat bei knapp 93 %.
- Die Angaben beruhen auf einem Erfassungsgrad von knapp 100 %.
- Nachfolgend die bezirkliche Verteilung der Plätze sowie Grafiken zur Auslastung:

Berliner Kältehilfe April 2021

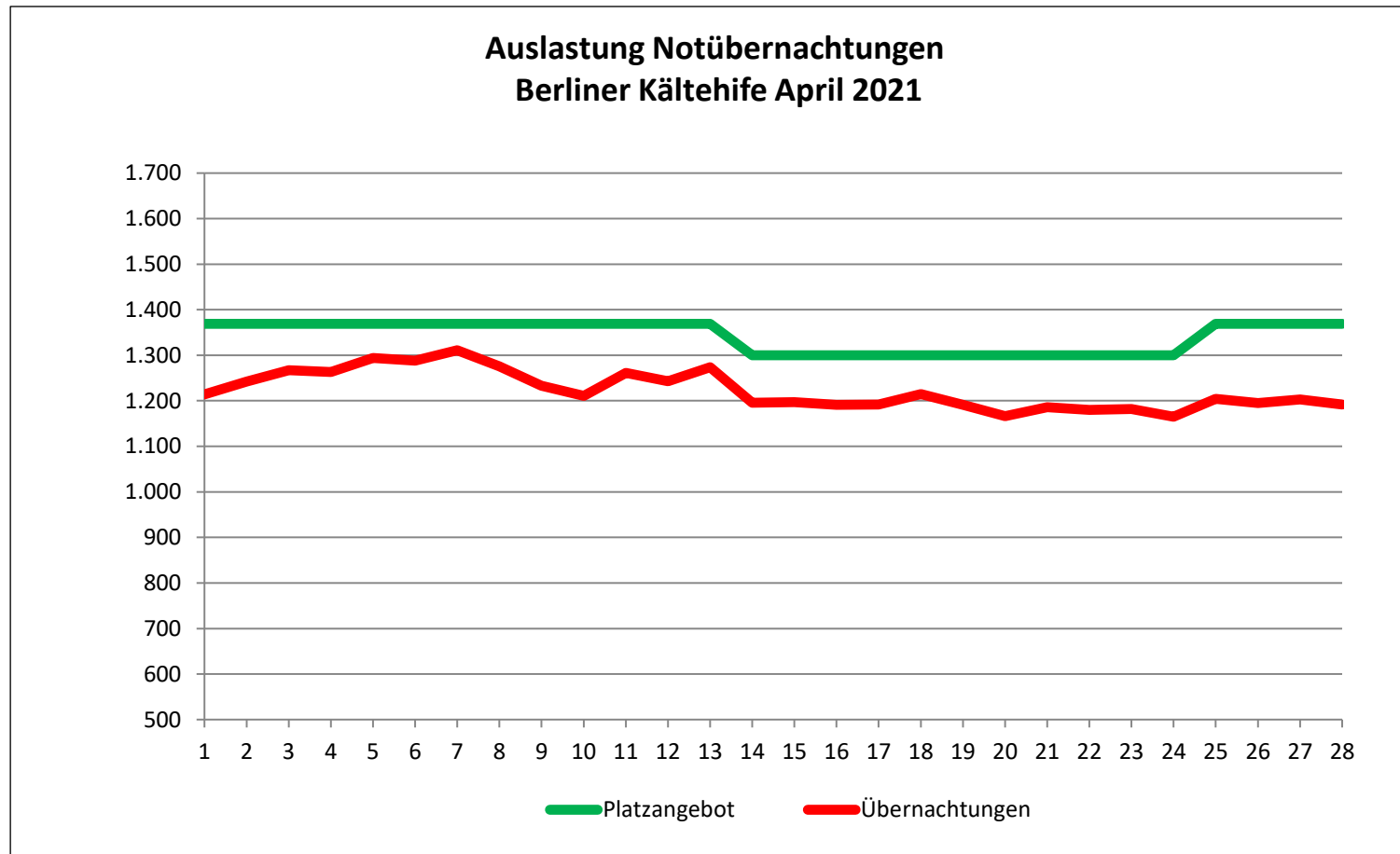
Auswertung nach Bezirken (Durchschnittliche Platzzahlen)

Angebote nach Bezirken:	Platz Angebot	Auslastung April
Frdh-Kreuzb.	16.851	91%
Chlbg-Wilmd.	1.860	76%
Mitte-Tg.-Wed.	5.700	114%
Neukölln	960	89%
Hschh.-Lichtbg.	0	0%
Treptow-Köp.	0	0%
Pankow-Prbg.-Weiß.	6.360	93%
Spandau	0	0%
Reinickendorf	8.220	75%
Stegl.-Zehlend.	540	75%
Marzahn-Hellersd.	0	0%
Tempelh.-Schönebg.	144	79%
Summe:	40.635	90,7%

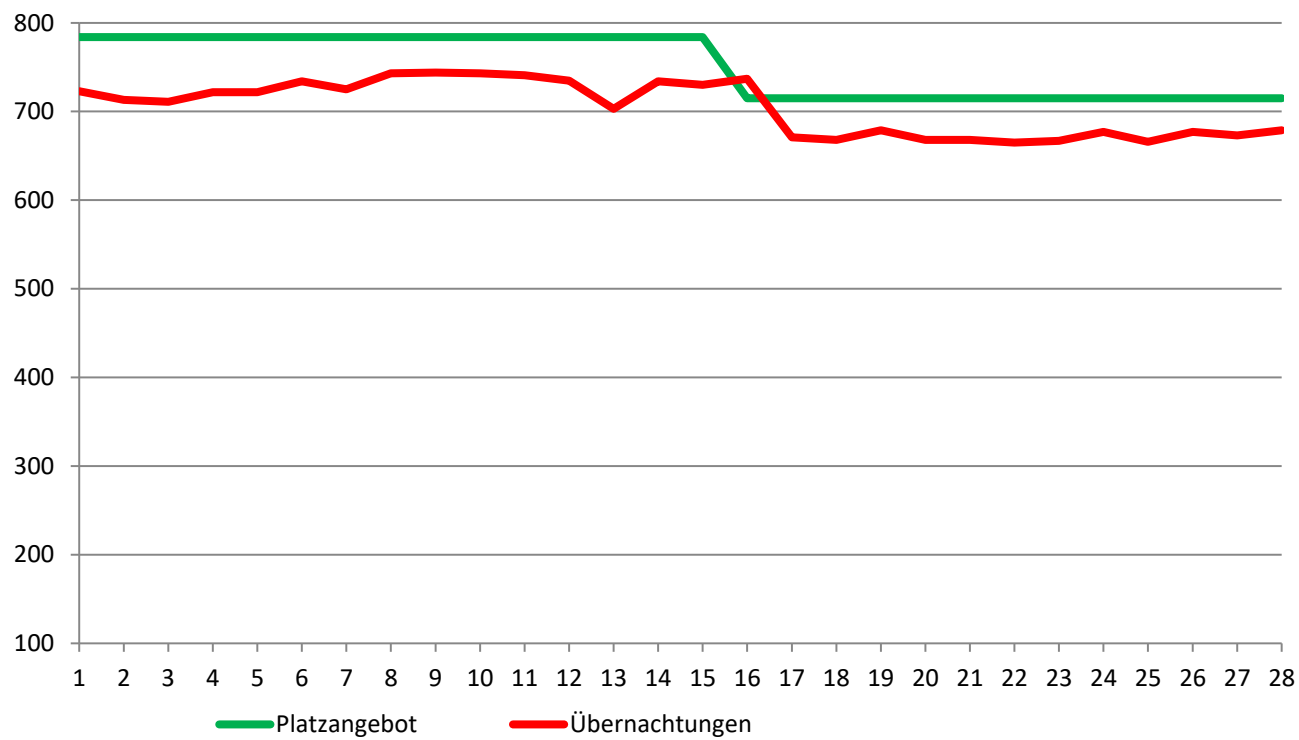
Auslastung Notübernachtungen und Nachcafés Berliner Kältehilfe April 2021



Auslastung Notübernachtungen Berliner Kältehilfe April 2021



Auslastung der 24/7 Einrichtungen Berliner Kältehilfe April 2021



Auslastung Nachtcafés Berliner Kältehilfe April 2021

