

Berliner Kältehilfe 2023 / 2024

Auswertung für den Monat Dezember 2023

Allgemeine Angaben:

<u>Kältehilfeprojekte mit Übernachtungsmöglichkeit:</u>	<u>Anzahl</u>	<u>Summe Platzkapazitäten pro Tag</u>	
Notübernachtungen (NÜ*):	28	1.123	zum Stichtag 31.12.2023
Nachtcafés (NC*):	11	54	gewichtete Plätze
Projekte mit Übernachtungsmöglichkeit insg.	39	1.177	

<u>Übernachtungen:</u>	<u>Monats- Übernachtungs- angebot</u>	<u>Gezahlte Übernachtungen</u>	<u>Auslastung in %</u>
Notübernachtungen (NÜ*)	31.589	28.293	89,6 %
Nachtcafés (NC*)	1.547	1.464	94,6 %
Summe der Übernachtungsangebote und tatsächlich gezahlte Übernachtungen:	33.136	29.757	89,8%

*Erklärung: Notübernachtungen (NÜ) sind an jedem Tag der Woche geöffnet, Nachtcafés (NC) hingegen nur an wenigen Tagen der Woche.

Quelle: Koordinierungsstelle der Berliner Kältehilfe
www.kaeltehilfe-berlin.de

Kommentierung:

- Im Dezember 2023 standen durchschnittlich 1.069 Übernachtungsplätze zur Verfügung. Die durchschnittliche Belegung lag bei 960 Plätzen. Die o.g. Platzzahl zum 31.12.2023 fällt höher aus, da in der zweiten Dezemberhälfte zwei zusätzliche Einrichtungen mit insg. 172 Plätzen eröffnet werden konnten.
- Die durchschnittliche Auslastung lag bei 89,8 %. Während die Auslastung in der ersten Dezemberhälfte bei 96 % lag, lag die Auslastung aufgrund der o.g. zusätzlichen Einrichtungen in der zweiten Dezemberhälfte bei nur noch 83 %.
- Die Notübernachtungen beinhalten eine frauenspezifische 24/7-Notunterkunft mit 65 Plätzen.
- Mit Abstand die meisten Plätze stellten im Dezember die Bezirke Friedrichshain-Kreuzberg (36,2 % aller Plätze), Mitte (17,9 % aller Plätze) und Charlottenburg-Wilmersdorf (13,5 % aller Plätze) zur Verfügung (s. Liste).
- Im Dezember standen durchschnittlich 173 Plätze nur für Frauen zur Verfügung, die zu 89 % ausgelastet waren. Insgesamt suchten durchschnittlich 253 Frauen eine Notunterkunft auf, das entspricht 23,8 % aller Gäste.
- Die Angaben beruhen auf einem Erfassungsgrad von 99,4 % bezogen auf die gegebene Platzkapazität.
- Nachfolgend die bezirkliche Verteilung der Plätze sowie Grafiken zur Auslastung:

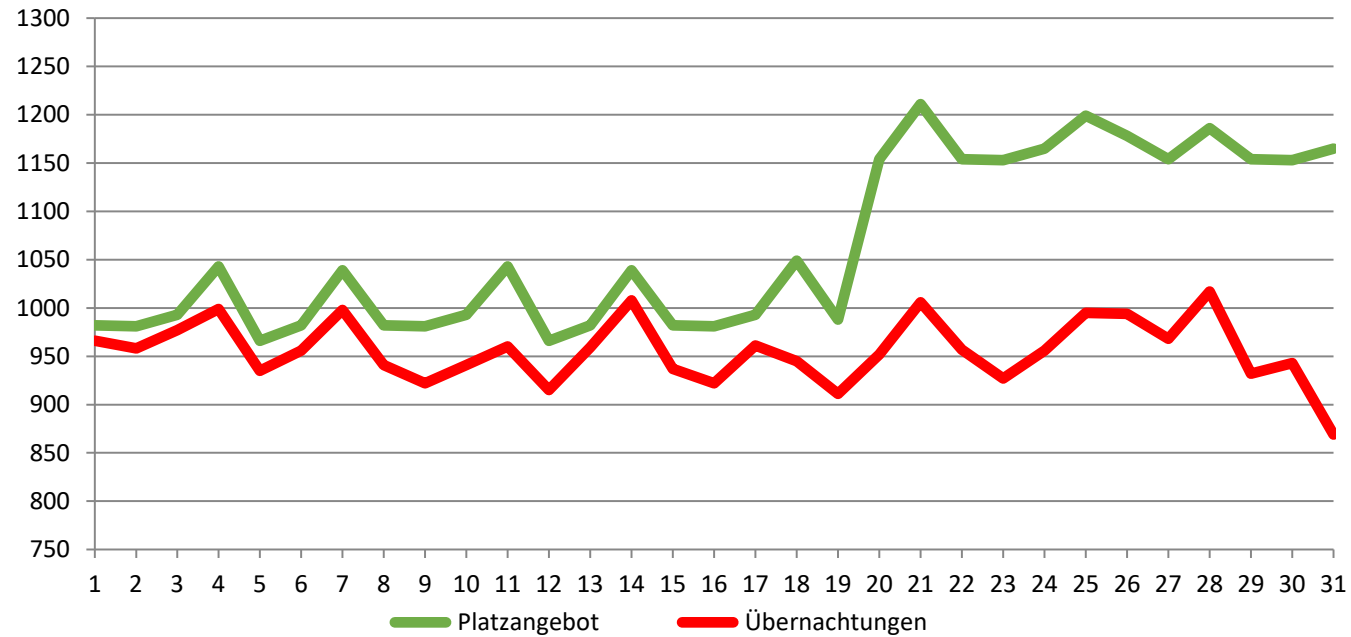
Berliner Kältehilfe Dezember 2023

Auswertung nach Bezirken (Durchschnittliche Platzzahlen und Übernachtungen)

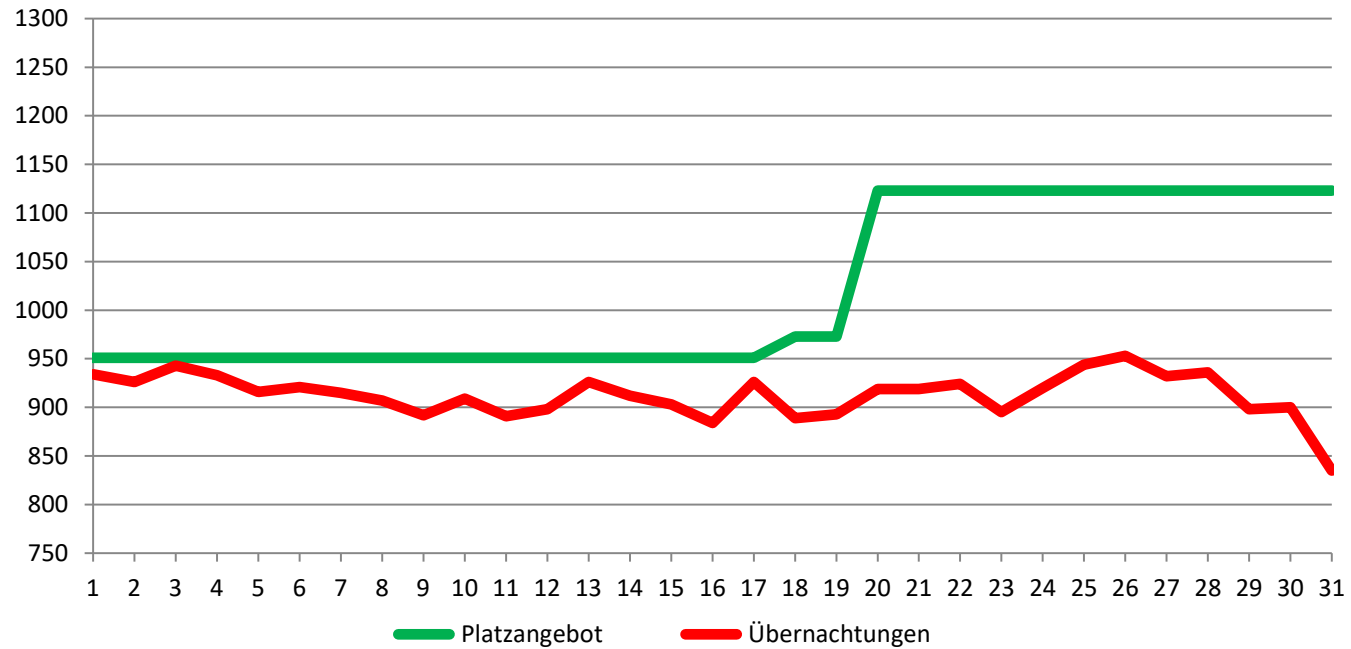
Angebote nach Bezirken:	Platzangebot*	Übernachtungen	Auslastung Dezember
Friedrichshain-Kreuzberg	390	368	94,5%
Charlottenburg-Wilmersdorf	143	78	54,7%
Mitte-Tiergarten-Wedding	191	207	108,6%
Neukölln	60	58	97,5%
Hohenschönhausen-Lichtenberg	39	34	87,3%
Treptow-Köpenick	11	11	96,0%
Pankow-Prenzlauer-Berg-Weißensee	30	26	88,3%
Spandau	10	6	63,2%
Reinickendorf	107	90	84,2%
Steglitz-Zehlendorf	32	31	98,4%
Marzahn-Hellersdorf	18	9	48,6%
Tempelhof-Schöneberg	38	40	104,5%
Summe:	1069	960	89,8%

* Die Plätze der nicht an allen Tagen geöffneten NC werden hier gewichtet gezählt.

Auslastung Notübernachtungen und Nachtcafés Berliner Kältehilfe Dezember 2023

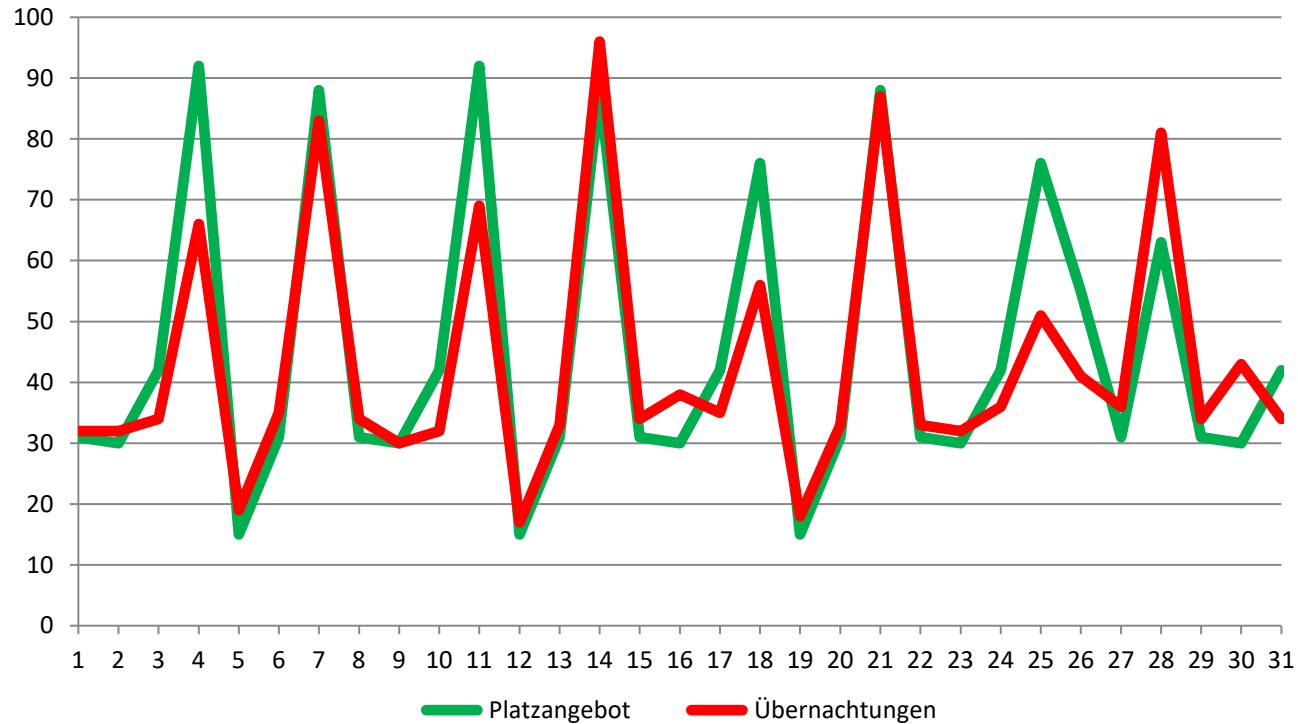


Auslastung Notübernachtungen Berliner Kältehilfe Dezember 2023



Quelle: Koordinierungsstelle der Berliner Kältehilfe
www.kaeltehilfe-berlin.de

Auslastung Nachtcafés Berliner Kältehilfe Dezember 2023



Quelle: Koordinierungsstelle der Berliner Kältehilfe
www.kaeltehilfe-berlin.de