

## Berliner Kältehilfe 2017 / 2018

### Auswertung für den Monat November 2017



[www.gebewo-pro.de](http://www.gebewo-pro.de)

#### Allgemeine Angaben:

<u>Kältehilfeprojekte mit Übernachtungsmöglichkeit:</u>	<u>Anzahl</u>	<u>Summe Platzkapazitäten pro Tag</u>	
Notübernachtungen (NÜ*):	22	715	zum Stichtag 30.11.2017
Nachtcafés (NC*):	14	56 - 131	
<b>Projekte mit Übernachtungsmöglichkeit insg.</b>	<b>36</b>	<b>771 - 846</b>	<b>Minimum - Maximum</b>

<u>Übernachtungen:</u>	<u>Monats- Übernachtungs- angebot</u>	<u>Gezahlte Übernachtungen</u>	<u>Auslastung in %</u>
Notübernachtungen (NÜ*)	19840	16.981	85,6%
Nachtcafés (NC*)	1777	1.323	74,5%
<b>Summe der Übernachtungsangebote und tatsächlich gezahlte Übernachtungen:</b>	<b>21617</b>	<b>18.304</b>	<b>84,7%</b>

\*Erklärung: Notübernachtungen (NÜ) sind an jedem Wochentag geöffnet, Nachtcafés (NC) hingegen nur an wenigen Tagen der Woche

## Kommentierung:

- Die Angaben beruhen im Folgenden auf einem Erfassungsgrad von 98,8 % bezogen auf die gegebene Platzkapazität. Davon sind allerdings ca. 1,5 % mit dem Durchschnittswert der Belegung berechnete Daten, da wir von einer Einrichtung mit 16 Plätzen keine Auslastungsdaten erhalten. Von einigen Nachcafés mit einem oder wenigen Öffnungstagen erhalten wir die Daten zusammengefasst per E-Mail, da sie mitunter schlecht erreichbar sind.
- Das Ergebnis für den ersten Monat der neuen Kältehilfeperiode 2017/2018 lässt sich wie folgt zusammenfassen: Es gab noch nie so viele Plätze in einem November wie in diesem Jahr (am 30.11.17 durchschnittlich 806), so dass die Auslastung nur an zwei Tagen knapp über 100 % lag, im Mittel jedoch bei 84,7 %. Von den genannten Übernachtungsplätzen sind allerdings 141 über Zuwendung finanzierte (ISP) Ganzjahresplätze, die nicht extra für die Kältehilfe zur Verfügung stehen, sondern das ganze Jahr über als Notübernachtungsplätze angeboten werden. Begonnen wurde der November mit 689 Plätzen mit Durchschnitt. Anfang Dezember sind es bereits 951 Plätze im Durchschnitt und es kommt noch mindestens eine Notübernachtung hinzu.
- Im November 2017 waren am Angebot von Übernachtungsplätzen im Rahmen der Berliner Kältehilfe insgesamt 36 Projekte und Einrichtungen beteiligt, davon 22 Notübernachtungen (= NÜs mit täglicher Öffnung) und 14 Nachtcafés (= NCs mit Öffnung nur an bestimmten Wochentagen). Da die Notübernachtungen über vergleichsweise große Kapazitäten verfügen und an jedem Wochentag geöffnet sind, bilden sie jetzt ca. 92 % der Plätze ab, die Nachtcafés dementsprechend nur noch 8 % der Kapazität.
- Etwa 61 % des Gesamtangebotes steht auch Frauen zur Verfügung, der Rest sind Einrichtungen nur für Männer (Stand 30.11.17). Allerdings gibt es nach dem Wegfall der Notübernachtungen "Martha & Maria" sowie der 18 Frauenplätze des DRK in der Galenstr. (Dach kaputt) nur noch 5 reine Fraueneinrichtungen, die bereits zu 93,3 % und damit überdurchschnittlich ausgelastet waren. Hier scheint es noch einen Bedarf zu geben, zumindest für eine weitere innerstädtische reine Fraueneinrichtung. Einrichtungen nur für Frauen außerhalb des S-Bahnringes waren im letzten Jahr eher schwach belegt.
- Der Vergleich zum Vorjahresmonat zeigt, dass die Auslastung etwas geringer ausfiel (Vorjahr 86,7 %, jetzt 84,7). In der kumulierten Summe der Belegung hat es jedoch bereits 4.503 mehr Übernachtungen als im Vorjahr gegeben (Nov. 2016: 13.801, Nov. 2017: 18.305).
- Nachfolgend die bezirkliche Verteilung der Plätze sowie Grafiken zur Auslastung:

# Berliner Kältehilfe November 2017



## Auswertung nach Bezirken

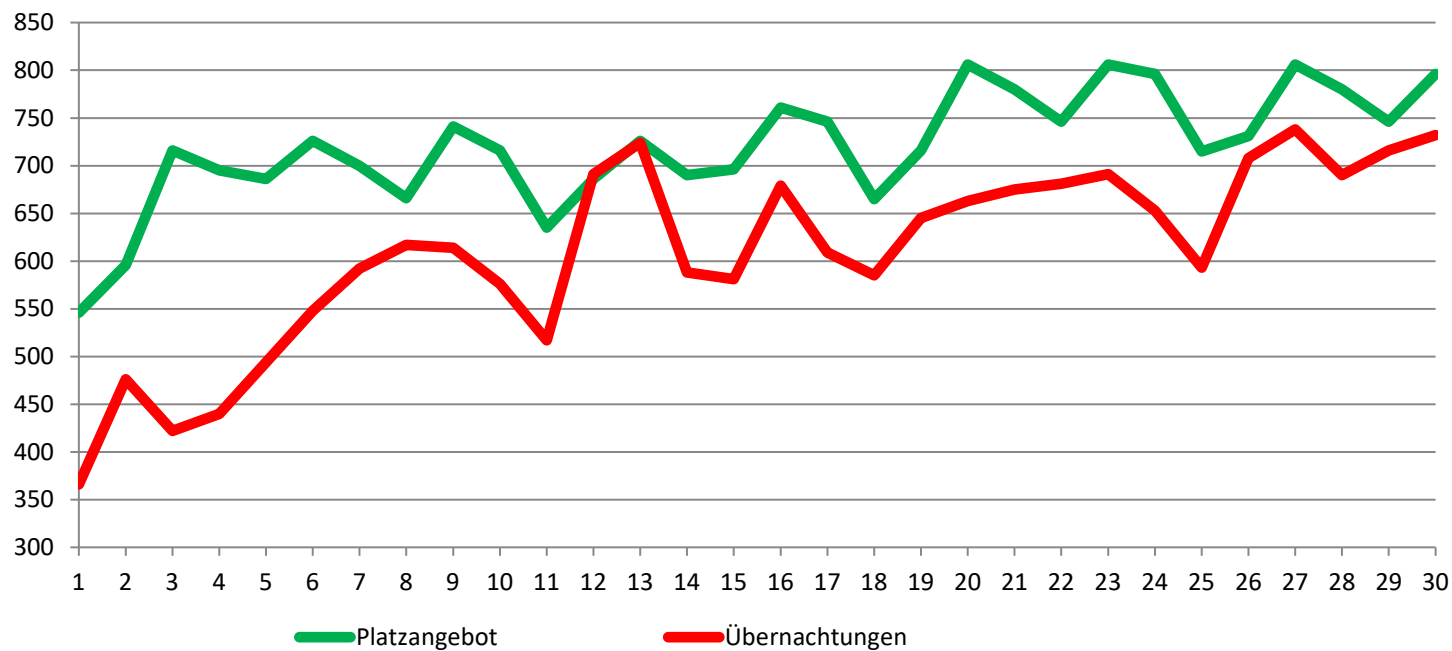
	Notübernachtungen (NÜ)								Nachtcafés (NC)							Angebote insg. (NÜ+NC)								
Angebote nach Bezirken:	Anz. NÜ	Pl. M	Pl. F	Pl. M^F	Pl. NÜ insg.	Platz Angebot	Übernachtungen	NÜ Auslastg Monat	Anz. NC	Pl. M	Pl. F	Pl. M^F	Pl. NÜ insg.	Platz Angebot	Übernachtungen	NC Auslastg Monat	Anz. NÜ+NC	Pl. M	Pl. F	Pl. M^F	Pl. NÜ insg.	Platz Angebot	Übernachtungen	NÜ+NC Auslastg Monat
Frdh-Kreuzb.	7	63	31	0	94	3.720	3.640	97,8%	3	19	6	65	90	385	391	101,6%	10	82	37	65	184	4.105	4.031	98,2%
Chlbg-Wilmd.	1	64	8	1	73	2.190	1.624	74,2%	3	20	5	95	120	345	237	68,7%	4	84	13	96	193	2.535	1.861	73,4%
Mitte-Tg.-Wed.	6	65	39	121	225	5.800	5.719	98,6%	2	0	0	25	25	105	70	66,7%	8	65	39	146	250	5.905	5.789	98,0%
Neukölln	1	25	0	0	25	750	686	91,5%	3	0	0	110	110	260	116	44,6%	4	25	0	110	135	1.010	802	79,4%
Hschh.-Lichtbg.	2	135	0	0	135	3.810	2.860	75,1%	0	0	0	0	0	0	0	o.Ang.	2	135	0	0	135	3.810	2.860	75,1%
Treptow-Köp.	0	0	0	0	0	0	0	o.Ang.	1	0	0	16	16	352	269	76,4%	1	0	0	16	16	352	269	76,4%
Pankow-Prbg.-Weiß.	1	0	0	31	31	930	748	80,4%	1	0	0	15	15	60	47	78,3%	2	0	0	46	46	990	795	80,3%
Spandau	1	10	0	0	10	300	178	59,3%	0	0	0	0	0	0	0	o.Ang.	1	10	0	0	10	300	178	59,3%
Reinickendorf	1	52	0	0	52	1.560	1.272	81,5%	0	0	0	0	0	0	0	o.Ang.	1	52	0	0	52	1.560	1.272	81,5%
Stegl.-Zehlend.	1	0	0	0	0	480	162	33,8%	0	0	0	0	0	0	0	o.Ang.	1	0	0	0	0	480	162	33,8%
Marzahn-Hellersd. Tempelh.-Schönebg.	1	0	0	10	10	300	92	30,7%	0	0	0	0	0	0	0	o.Ang.	1	0	0	10	10	300	92	30,7%
	0	0	0	0	0	0	0	o.Ang.	1	0	0	15	15	270	193	71,5%	1	0	0	15	15	270	193	71,5%
<b>Summe:</b>	<b>22</b>	<b>414</b>	<b>78</b>	<b>163</b>	<b>655</b>	<b>19.840</b>	<b>16.981</b>	<b>85,6%</b>	<b>14</b>	<b>39</b>	<b>11</b>	<b>341</b>	<b>391</b>	<b>1.777</b>	<b>1.323</b>	<b>74,5%</b>	<b>36</b>	<b>453</b>	<b>89</b>	<b>504</b>	<b>1046</b>	<b>21.617</b>	<b>18.304</b>	<b>84,7%</b>

## Berliner Kältehilfe 2017/2018 Platzangebot und Übernachtungen insgesamt

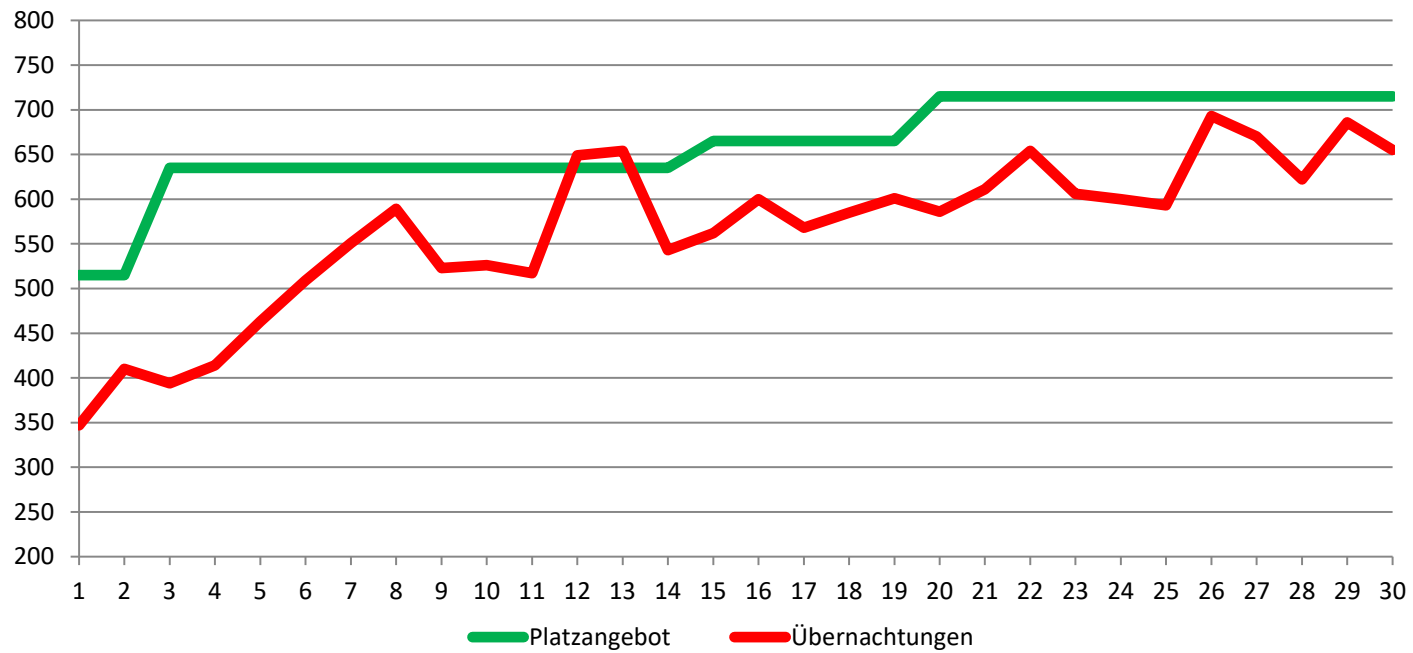
Betreuen  
Beraten  
Informieren



**GEBEWO**  
pro



## Berliner Kältehilfe 2017/2018 Notübernachtungen



## Berliner Kältehilfe 2017/2018 Nachtcafés

