

Berliner Kältehilfe 2016 / 2017

Auswertung für den Monat Januar 2017



Betreuen
Beraten
Informieren

www.gebewo-pro.de

Allgemeine Angaben

<u>Kältehilfeprojekte mit Übernachtungsmöglichkeit:</u>	<u>Anzahl</u>	<u>Summe Platzkapazitäten pro Tag</u>
Notübernachtungen (NÜ*):	25	zum Stichtag 31.01.2017
Nachtcafés (NC*):	14	Minimum - Maximum
Projekte mit Übernachtungsmöglichkeit insg.	39	Minimum - Maximum

<u>Übernachtungen:</u>	<u>Monats- Übernachtungs- angebot</u>	<u>Gezahlte Übernachtungen</u>	<u>Auslastung in %</u>
Notübernachtungen (NÜ*)	21728	20.082	92,4%
Nachtcafés (NC*)	2667	2.606	97,7%
Summe der Übernachtungsangebote und tatsächlich gezahlte Übernachtungen:	24395	22.688	93,0%

*Erklärung: Notübernachtungen (NÜ) sind an jedem Tag der Woche geöffnet, Nachtcafés (NC) hingegen nur an wenigen Tagen der Woche.

Kommentierung

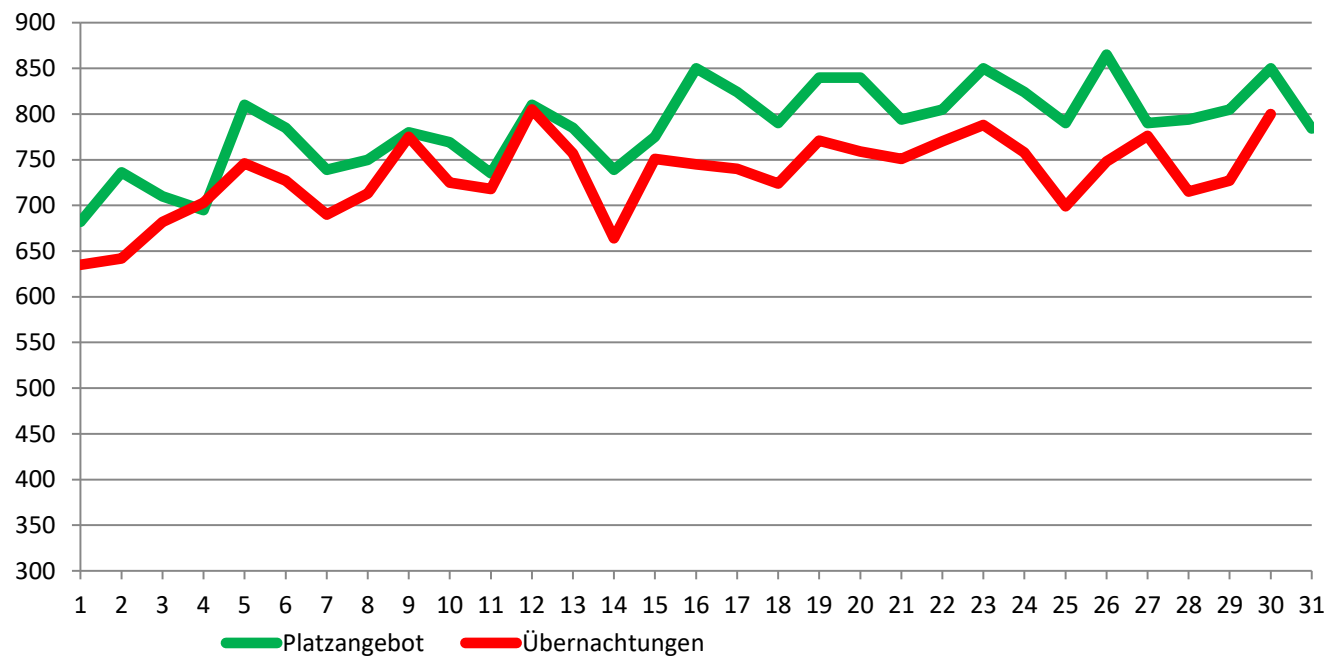
- Der Erfassungsgrad (Antworten auf Rückfragen zur Auslastung) lag im Monat Januar 2017 bei 99,2 %.
- Im Monatsmonat hat sich die Anzahl der Projekte gegenüber dem Vormonat noch mal um 4 auf 39 Übernachtungseinrichtungen erhöht. Hinzugekommen sind ausschließlich Notübernachtungen, die an jedem Wochentag geöffnet haben. Der Anteil der Notübernachtungen am gesamten Angebot der Übernachtungsplätze liegt bei 89,3%. Die insgesamt angebotene Platzzahl stieg auf 865 im Maximum und die Übernachtungsangebote auf 24.320, von denen 93% auch tatsächlich genutzt wurden. An keinem Tag lag die Nachfrage über dem Platzangebot.
- Die Auslastung stieg witterungsbedingt wie im Vormonat noch mal um ca. 3%, trotz deutlich erhöhter Kapazitäten
- Die U- Bahnhöfe Schillingstr. und Südsterne waren im Januar an 23 Tagen geöffnet und verzeichneten 538 Übernachtungen. Da es für diese Plätze keine Ausschlusskriterien wie z. B. Abstinenz für die Dauer des Aufenthaltes oder Aufnahme mit Hund gibt, stellen sie das wohl niedrigschwelligste Angebot der Kältehilfe dar.
- Von den 16.889 Übernachtungsplätzen, die im Januar auch Frauen zur Verfügung standen (der Rest sind Plätze nur für Männer), wurden exakt 20% auch von Frauen genutzt. Einrichtungen, die nur Frauen offen standen, waren zu insgesamt 58,7 % ausgelastet. Einige innerstädtische Notübernachtungen für Frauen sind sehr gut belegt, während andere am Stadtrand nur langsam belegt wurden oder durchgängig nur zur Hälfte belegt waren. Was also für die stadtweite Belegung insgesamt gilt, das gilt bei der Belegung durch Frauen in besonderem Maße.
- Die einzige Einrichtung, die speziell Familien mit Kindern offensteht (12 Plätze), war oft überbelegt.

Nachfolgend die Auslastung nach Bezirken sowie die graphische Darstellung der Situation im Januar:

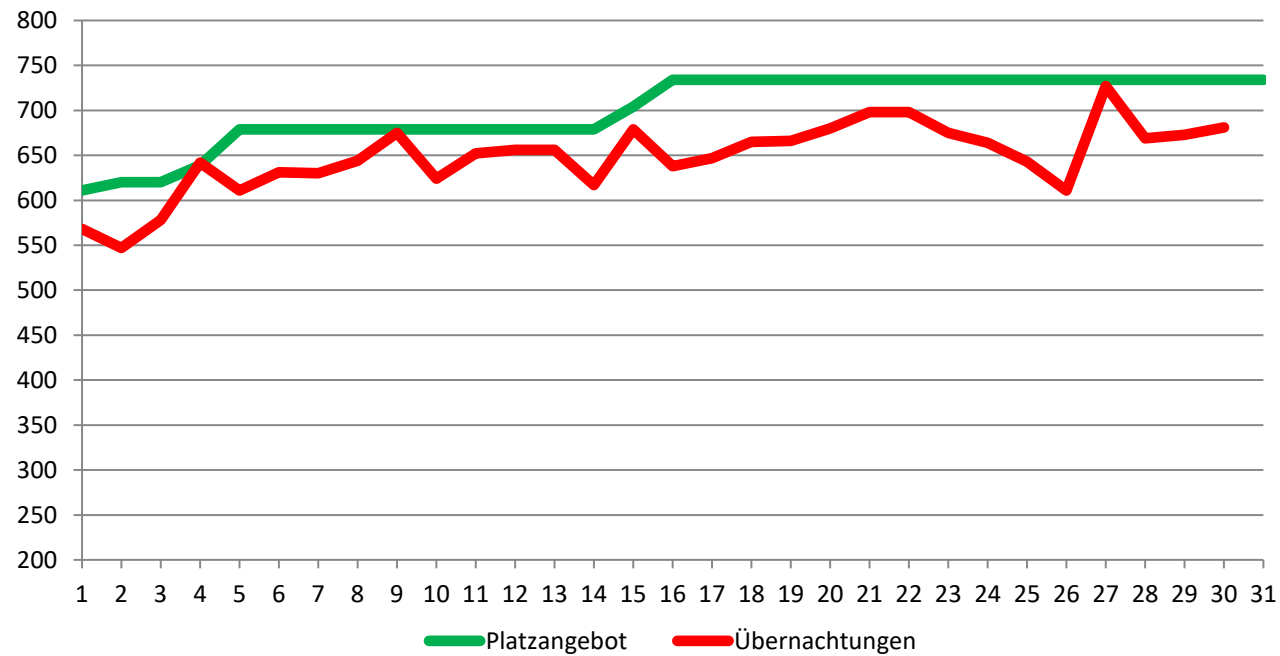
Berliner Kältehilfe Januar 2017, Auslastung nach Bezirken

	Notübernachtungen (NÜ)								Nachtcafés (NC)								Angebote insg. (NÜ+NC)							
Angebote nach Bezirken:	Anz. NÜ	Pl. M	Pl. F	Pl. M^F	Pl. NÜ insg.	Platz Angebot	Übernachtungen	NÜ Auslastg Monat	Anz. NC	Pl. M	Pl. F	Pl. M^F	Pl. NÜ insg.	Platz Angebot	Übernachtungen	NC Auslastg Monat	Anz. NÜ +NC	Pl. M	Pl. F	Pl. M^F	Pl. NÜ insg.	Platz Angebot	Übernachtungen	NÜ+NC Auslastg Monat
Frdh-Kreuzb.	7	53	33	0	86	3.038	2.634	86,7%	3	19	6	65	90	335	409	122,1%	10	72	39	65	176	3.373	3.043	90,2%
Chlbg-Wilmd.	2	96	16	1	113	3.463	3.013	87,0%	3	20	5	90	115	1.125	1.121	99,6%	5	116	21	91	228	4.588	4.134	90,1%
Mitte-Tg.-Wed.	6	74	37	121	232	7.015	7.756	110,6%	2	5	5	15	25	150	131	87,3%	8	79	42	136	257	7.165	7.887	110,1%
Neukölln	1	25	0	0	25	425	160	37,6%	3	0	0	110	110	390	328	84,1%	4	25	0	110	135	815	488	59,9%
Hschh.-Lichtbg.	2	110	0	0	110	3.410	3.360	98,5%	0	0	0	0	0	0	0	o.Ang.	2	110	0	0	110	3.410	3.360	98,5%
Treptow-Köp.	0	0	0	0	0	0	0	o.Ang.	1	0	0	16	16	352	317	90,1%	1	0	0	16	16	352	317	90,1%
Pankow-Prbg.-Weiß.	1	0	0	31	31	961	793	82,5%	1	0	0	15	15	60	63	105,0%	2	0	0	46	46	1.021	856	83,8%
Spandau	2	0	18	10	28	868	425	49,0%	0	0	0	0	0	0	0	o.Ang.	2	0	18	10	28	868	425	49,0%
Reinickendorf	1	48	0	0	48	1.488	1.520	102,2%	0	0	0	0	0	0	0	o.Ang.	1	48	0	0	48	1.488	1.520	102,2%
Stegl.-Zehlend.	2	0	9	30	39	750	196	26,1%	0	0	0	0	0	0	0	o.Ang.	2	0	9	30	39	750	196	26,1%
Marzahn-Hellersd. Tempelh.-Schönebg.	1	0	0	10	10	310	225	72,6%	0	0	0	0	0	0	0	o.Ang.	1	0	0	10	10	310	225	72,6%
0	0	0	0	0	0	0	0	o.Ang.	1	0	0	15	15	255	237	92,9%	1	0	0	15	15	255	237	92,9%
Summe:	25	406	113	203	722	21.728	20.082	92,4%	14	44	16	326	386	2.667	2.606	97,7%	39	450	129	529	1108	24.395	22.688	93,0%

Berliner Kältehilfe Januar 2017 Platzangebot und Übernachtungen *insgesamt*



Berliner Kältehilfe Januar 2017 Platzangebot und -nachfrage in den Notübernachtungen



Berliner Kältehilfe Januar 2017 Platzangebot und -nachfrage in den Nachtcafes

